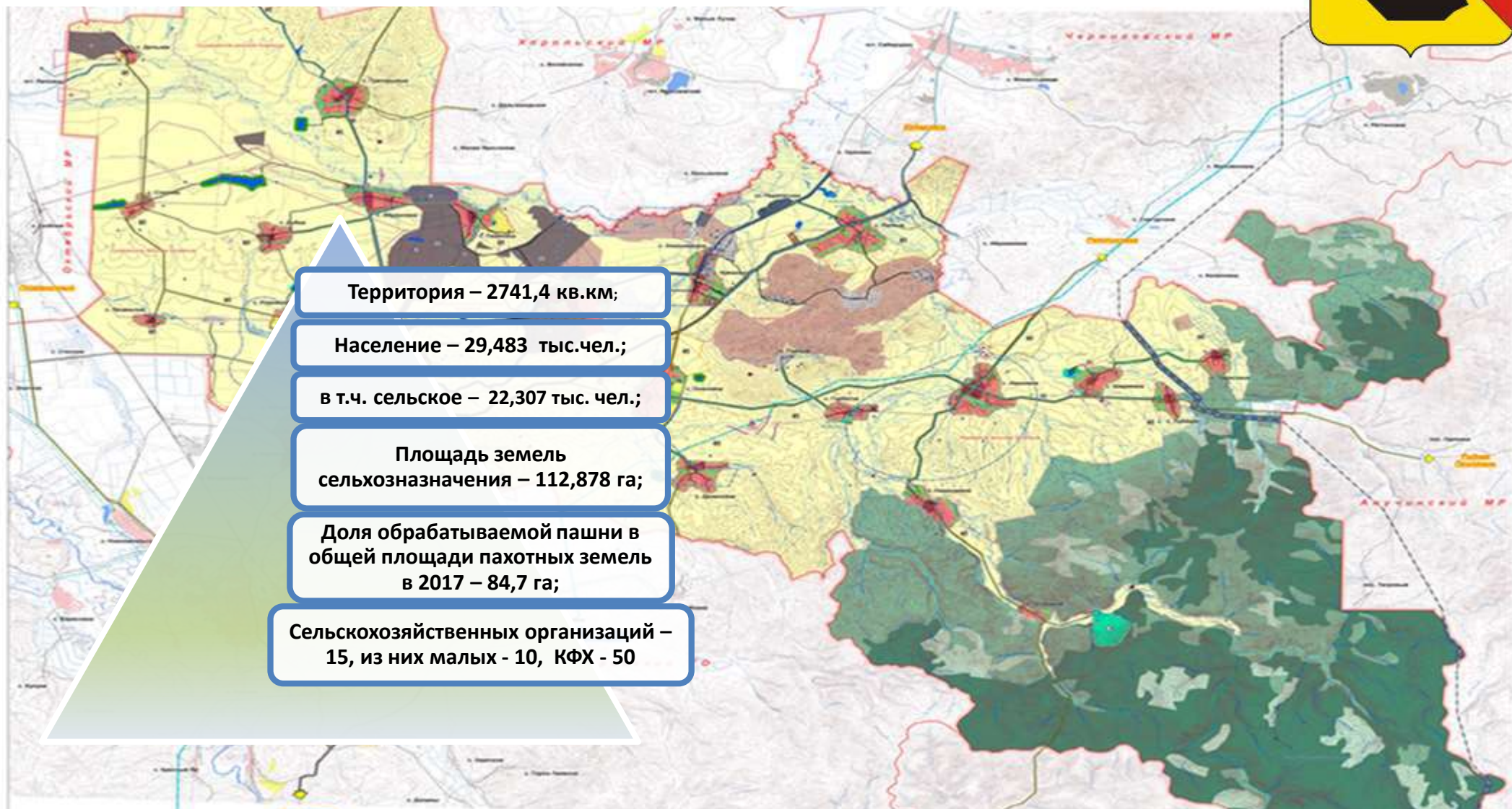


ИНВЕСТИЦИОННЫЙ ПАСПОРТ Михайловского муниципального района



Территория – 2741,4 кв.км;

Население – 29,483 тыс.чел.;

в т.ч. сельское – 22,307 тыс. чел.;

Площадь земель
сельхозназначения – 112,878 га;

Доля обрабатываемой пашни в
общей площади пахотных земель
в 2017 – 84,7 га;

Сельскохозяйственных организаций –
15, из них малых - 10, КФХ - 50

**Михайловский район входит в состав Приморского края
Дальневосточного федерального округа Российской Федерации.**

**На севере граничит с Хорольским и Черниговским районами, на
западе с Октябрьским и Уссурийским районами, на юге с Уссурийским и
Шкотовским районами, на востоке с Анучинским районом.**

Электронный адрес :
gIavamih@mail.primorye.ru
Факс – (8-42346) 23-4-37



Уважаемые инвесторы!

Для Михайловского муниципального района привлечение инвестиций - это не только создание новых и развитие действующих предприятий, реализация бизнес-проектов, но и возможность модернизации инженерной инфраструктуры, обеспечивающей предприятия и население района необходимыми энергетическими ресурсами; создание условий для развития территории района, внедрение новых технологий, создание новых, в том числе высокопроизводительных рабочих мест, производство новых видов продукции.

Наш район открыт для новых проектов!

Мы рады приветствовать как российских, так и зарубежных инвесторов и готовы к взаимовыгодному и плодотворному сотрудничеству!



Глава Михайловского
муниципального района В.В.
Архипов

Конкурентные преимущества Михайловского района



Исторически сложившиеся формы хозяйствования (сельское хозяйство и добыча полезных ископаемых)

Удобное географическое положение района (находится в непосредственной близости от города Уссурийск (16 км), и в незначительном отдалении от городов Владивосток и Арсеньев)

Благоприятная климатическая среда (Климат района муссонный, с влиянием чередующихся по сезонам зимнего и летнего муссонов, но в отличие от прибрежных районов Приморского края имеет выраженный континентальный характер)

Развитая транспортная сеть (автомобильная дорога общего пользования федерального значения А-370 «Хабаровск – Владивосток», автомобильные дороги общего пользования краевого значения)

Высокая доля населения трудоспособного возраста в структуре населения района (около 53 %)

Значительные запасы топливно-энергетических ресурсов (Михайловский район богат разнообразными минерально-сырьевыми ресурсами, наибольший объем из которых представляют уголь и германий)

Краткая справка о районе



Михайловский район образован 4 января 1926 года. Расположен в юго-западной части Приморского края. Граничит с Уссурийским, Анучинским, Шкотовским, Хорольским, Черниговским и Октябрьским районами. Общая протяженность границ составляет 380 км. Михайловский район имеет удобное географическое положение с ключевыми для Приморского края транспортными коридорами, что обуславливает значительные возможности развития района. Основными природными ресурсами Михайловского района являются земельные. Общая площадь земель Михайловского района - 274 142 га.

В состав Михайловского муниципального района входит 7 поселений: 1 городское – Новошахтинское и 6 сельских - Григорьевское, Ивановское, Кремовское, Михайловское, Осиновское, Сунятсенское. Число населенных пунктов – 31, районный центр - село Михайловка. Численность населения района по состоянию на 1 января 2018 года составляла 29483 человека, в том числе городского - 7176 человек, сельского – 22307 человек. На долю детей приходится 20,1 %, населения, находящегося в трудоспособном возрасте 53,8 %, пенсионеров – 26,1 %. По количеству населения Михайловский район занимает 4 место среди муниципальных районов Приморского края, плотность населения составляет 11 чел. на 1 км².

В экономике района функционирует свыше 300 организаций, на которых задействовано порядка 7 тыс. человек работающих. Свыше 200 организаций находятся в частной собственности. На долю предприятий малого и среднего бизнеса приходится почти 50 % от общего количества организаций.

Основными направлениями деятельности Михайловского района исторически определились угледобывающая промышленность в силу богатства района горнорудными ресурсами (градообразующее предприятие – Разрезуправление «Новошахтинское» АО «Приморскуголь») и традиционное для данной местности сельское хозяйство. На долю этих двух ведущих отраслей экономики приходится свыше 60 % валового продукта территории. Здесь Михайловский район занимает лидирующие позиции среди муниципальных районов Приморского края: по объёму отгруженной промышленной продукции – 4 место, по производству сельскохозяйственной продукции – 3 место.

Сельскохозяйственную деятельность осуществляют 15 предприятий различных форм собственности и 50 крестьянско-фермерских хозяйств. В районе заложена прочная основа для роста производства сельскохозяйственной продукции: осуществляется строительство объектов по хранению и переработке сельскохозяйственной продукции, новых животноводческих комплексов и реконструкция имеющихся молочно-товарных ферм. Развитие агропромышленного комплекса во многом определяется созданием территории опережающего социально-экономического развития ТОР «Михайловский».

Ключевым резидентом выступает ООО «Русагро-Приморье», представитель одного из крупнейших федеральных производителей свинины. На базе этой компании уже сейчас в Михайловском районе создан агрокластер, специализирующийся на выращивании кукурузы, сои и других культур.

Географическое положение



Географически район занимает стратегически удобное положение, находясь в непосредственной близости от города Уссурийск (16 км), и в незначительном отдалении от городов Владивосток и Арсеньев. Расстояние от районного центра (с. Михайловка) до г. Владивостока по автомобильной дороге – 124,4 км, по железной дороге – 110 км, до границы с КНР (через Октябрьский район) – 50 км. До краевого аэропорта – 92 км.

Рельеф Михайловского района представляет собой равнинную местность с высотой над уровнем моря от 70 до 350 м. Большие высоты над уровнем моря имеет северо-восточная часть района. Самыми крупными долинами являются долины рек Михайловка и Репьевка.





Михайловский муниципальный район:

Новошахтинское городское поселение	Осиновское сельское поселение
Михайловское сельское поселение	Кремовское сельское поселение
Ивановское сельское поселение	Григорьевское сельское поселение
	Сунятсенское сельское поселение

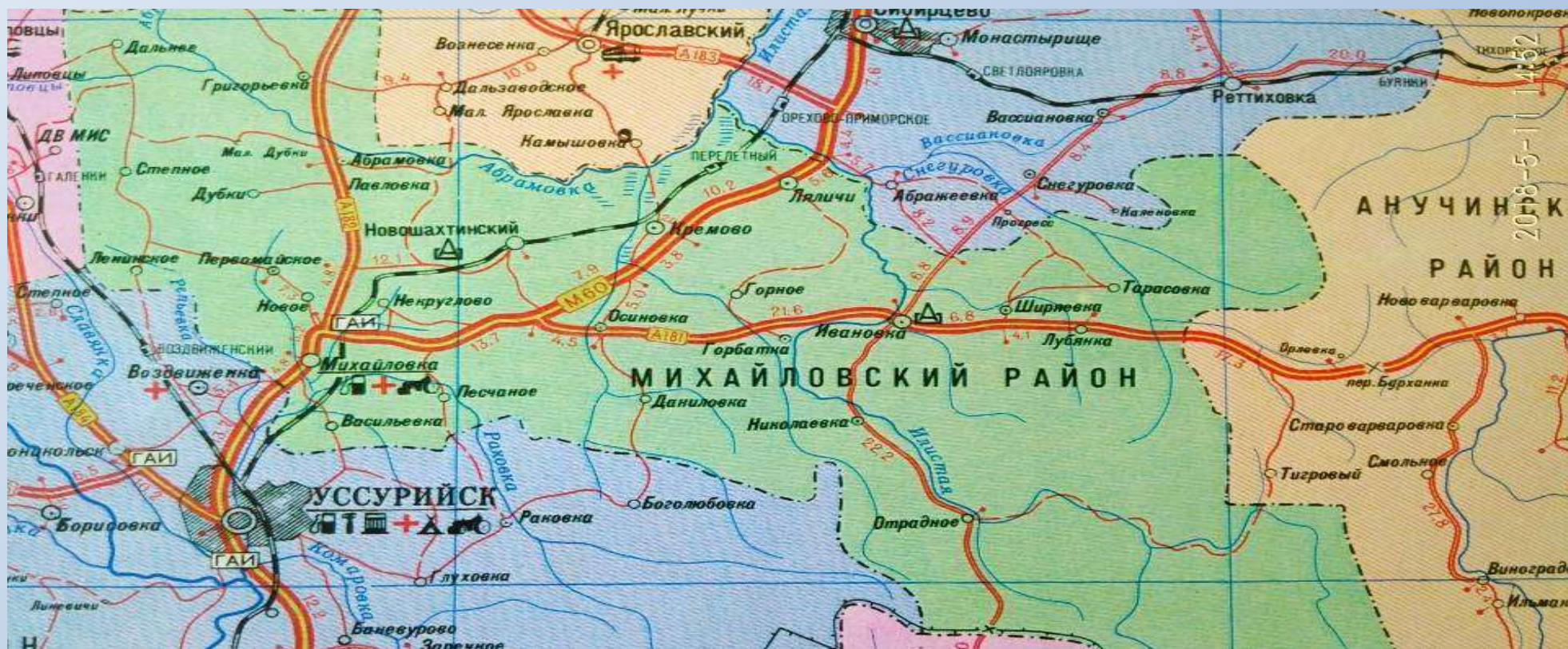
Транспортная инфраструктура



Район имеет развитую транспортную сеть. В северо-восточном направлении его пересекает участок Транссибирской железнодорожной магистрали Владивосток-Хабаровск протяжённостью 25 км. Имеются 4 железнодорожные станции и 2 остановочных пункта. Наиболее развитым видом транспорта является автомобильный.

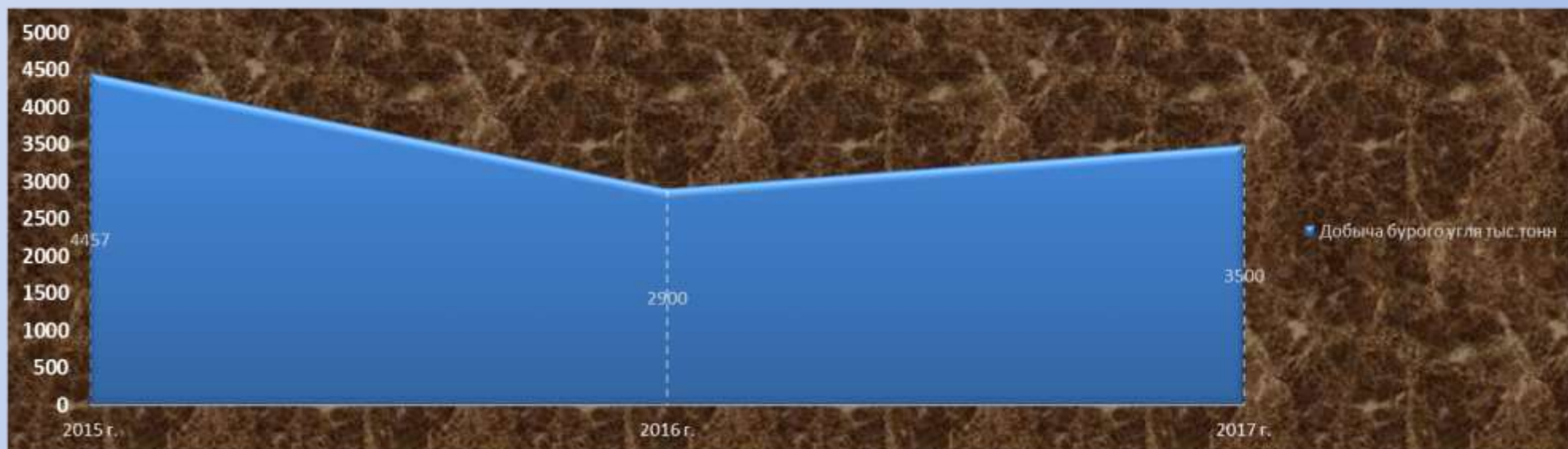
Через район проходят автомобильные трассы, связывающие южное Приморье с центральным и северным. Район пересекают важнейшие для Приморского края с экономической точки зрения магистральные автомобильные дороги «Хабаровск – Владивосток» (А-370), «Хабаровск – Хасан – КНДР – Республика Корея», «Владивосток – Турий Рог». Через район проходят основные потоки транзитного и грузового транспорта по направлениям на гг. Владивосток, Хабаровск, Уссурийск, Находку, на КНР, КНДР, Республику Корея.

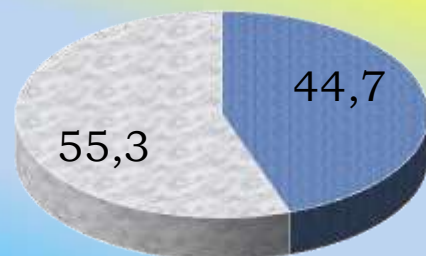
Таким образом, Михайловский район имеет чрезвычайно удобное географическое положение с ключевыми для Приморского края транспортными коридорами, что обуславливает значительные возможности развития района на перспективу.





Добыча бурого угля в 2015-2017 гг., тыс. тонн

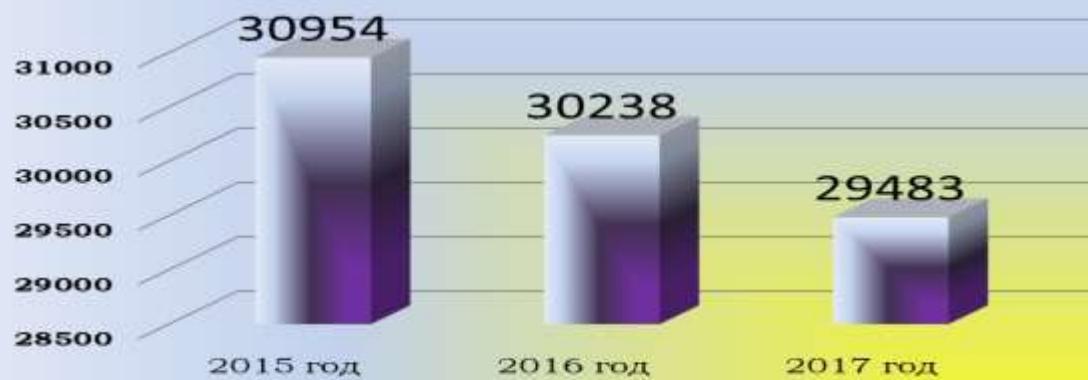




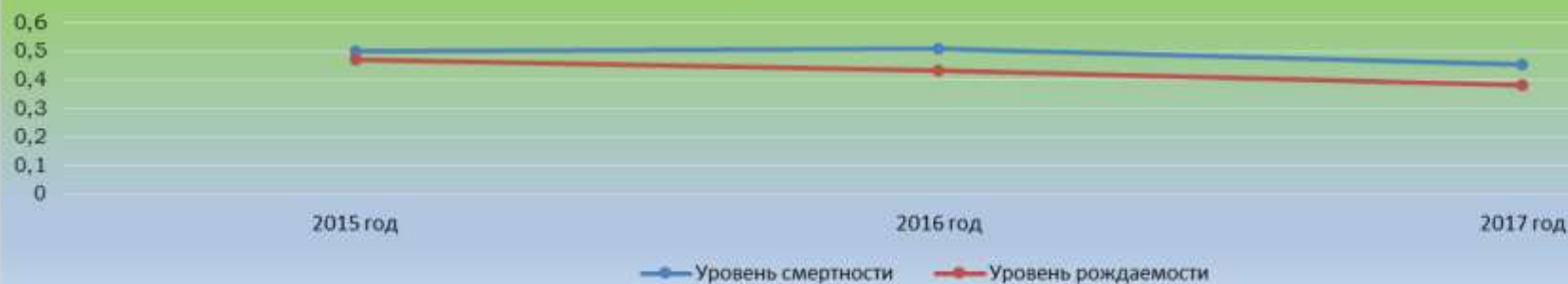
■ мужчины

■ женщины

Среднегодовая численность населения



Воспроизводство населения



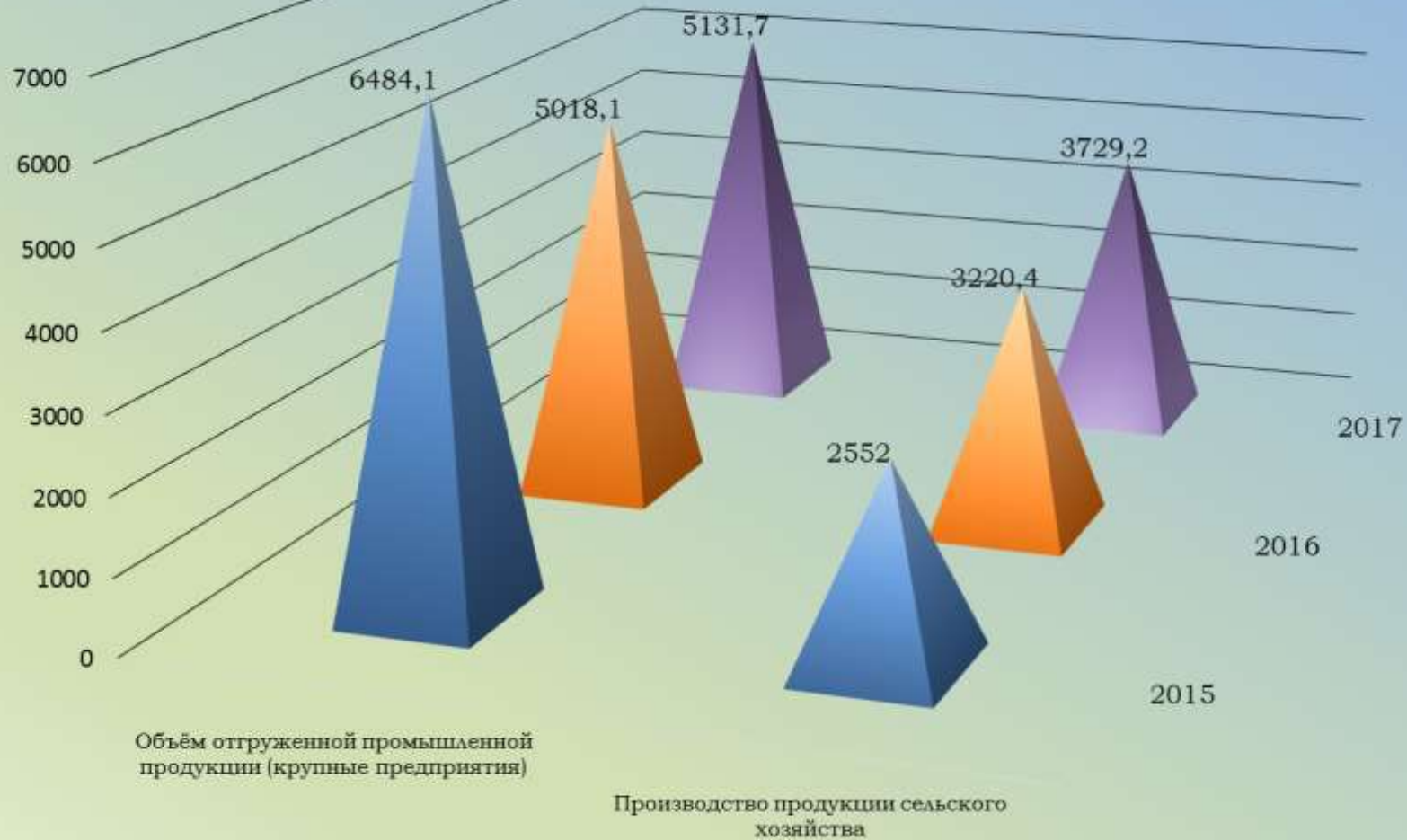


Граждане трудоспособного возраста, чел.	15983
Молодежь в возрасте до 16 лет, чел.	6377
Граждане старше трудоспособного возраста, чел.	7878



Наименование показателя	ед. изм.	2016	2017
Численность работников крупных и средних организаций	чел.	4604	4420
Среднемесячная заработная плата работающих в крупных и средних предприятиях	тыс. руб.	31,999	34,417
Количество официально зарегистрированных безработных	чел.	344	248

Основные макроэкономические показатели



■ 2015 ■ 2016 ■ 2017



Теплоснабжение, руб./Гкал (без НДС)

	С 01.01.2018 по 30.06.2018	С 01.07.2018 по 31.12.2018
2018 год	4016,26	4175,45

Водоснабжение, руб./куб.м (без НДС)

	С 01.01.2018 по 30.06.2018	С 01.07.2018 по 31.12.2018
2018 год	min 24,35 – max 30,73	min 24,43 – max 31,25

Водоотведение, руб./куб.м (без НДС)

	С 01.01.2018 по 30.06.2018	С 01.07.2018 по 31.12.2018
2018 год	min 14,42 – max 17,97	min 14,46 – max 18,22

Электроснабжение

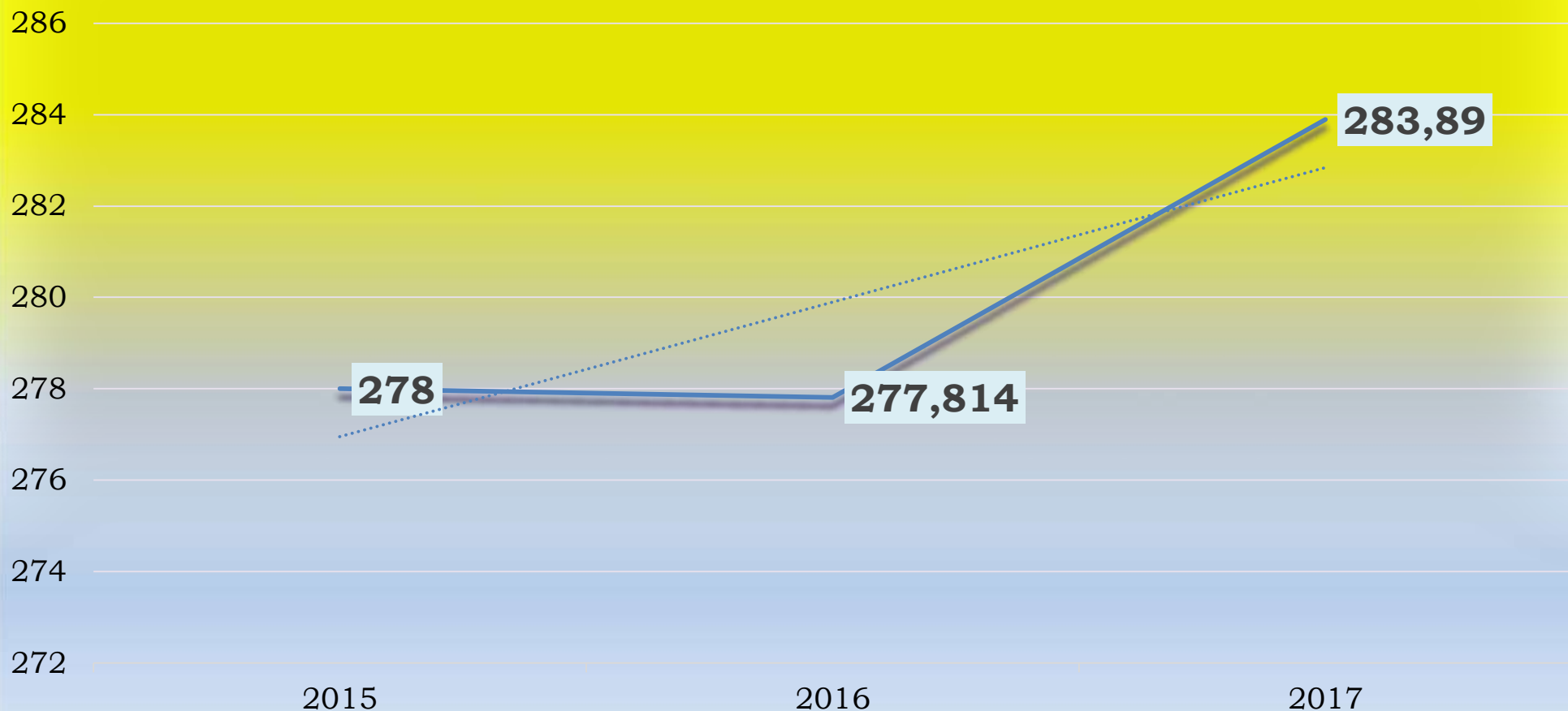
Конечные цены на электроэнергию дифференцируются в зависимости от выбранной организацией ценовой категории электроэнергии, величины максимальной мощности и уровня напряжения.

Малый и средний бизнес



По состоянию на 1 января 2018 года на территории Михайловского муниципального района осуществляют финансово-хозяйственную деятельность **814 субъектов малого и среднего предпринимательства**, из них:
153 малых предприятия
661 индивидуальный предприниматель.

Число субъектов малого и среднего предпринимательства в расчете на 10000 человек населения

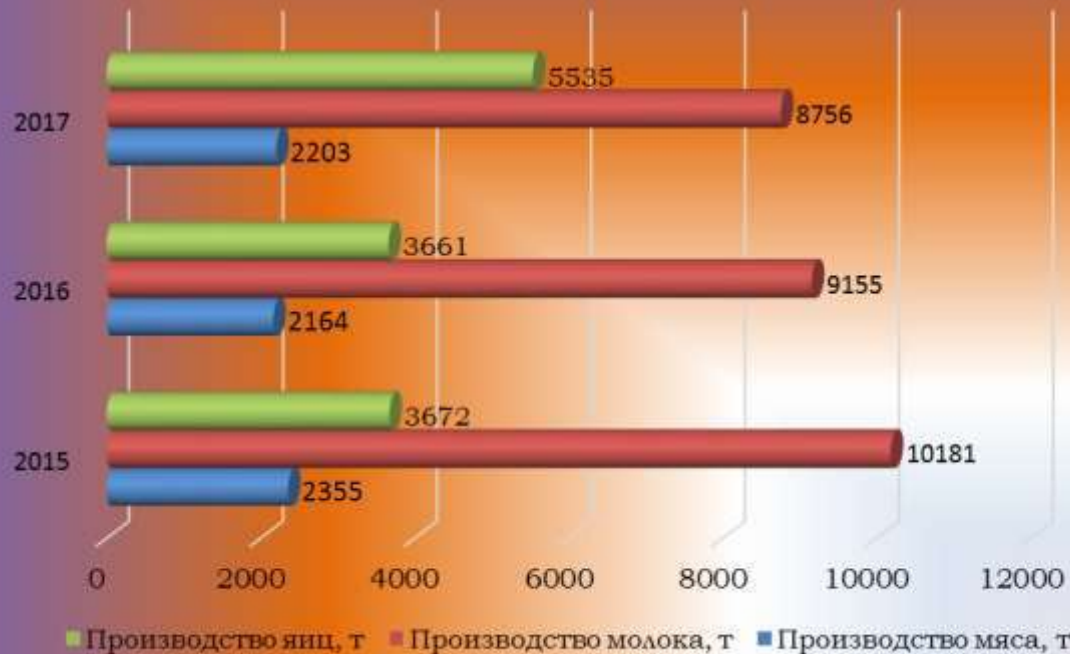




На 1 января 2018 года на территории района производственную деятельность осуществляли **15 сельскохозяйственных предприятий** различных форм собственности, в том числе **10 малых предприятий, 50 крестьянско-фермерских хозяйств и личные подсобные хозяйства граждан**. В сельскохозяйственном производстве занято более 600 человек разных специальностей.



Производство основных продуктов животноводства



Территория опережающего социально-экономического развития



На территории Михайловского района образована территория опережающего социально-экономического развития ТОР «МИХАЙЛОВСКИЙ».

Специализация — создание новых сельскохозяйственных и промышленных объектов.

ТОР расположена на территории трех муниципальных районов — Михайловский, Спасский и Черниговский — и занимает площадь 3885 га, в том числе 207 га для размещения агропромышленных производств потенциальных резидентов.

На сегодняшний день только на территории Михайловского района осуществляет деятельность 6 резидентов.

Якорным резидентом – ООО «Русагро Приморье» в настоящее время ведется строительство свиноводческих комплексов мощностью 79 тысяч тонн мяса свинины в живом весе в год, комплекса по производству комбикормов мощностью 240 тыс. тонн в год, элеватора на 120 тыс. тонн, убойного производства на 125 голов в час, цеха утилизации.



ТОСЭР «МИХАЙЛОВСКИЙ»

Включает в себя Михайловский, Спасский и Черниговский муниципальные районы

ПЛОЩАДЬ ТЕРРИТОРИИ: 3885 Га, в т.ч. 207 Га для агропромышленных производств

СПЕЦИАЛИЗАЦИЯ ТОСЭР:

- ✓ животноводство
- ✓ растениеводство
- ✓ глубокая переработка и хранение сельхоз. продукции

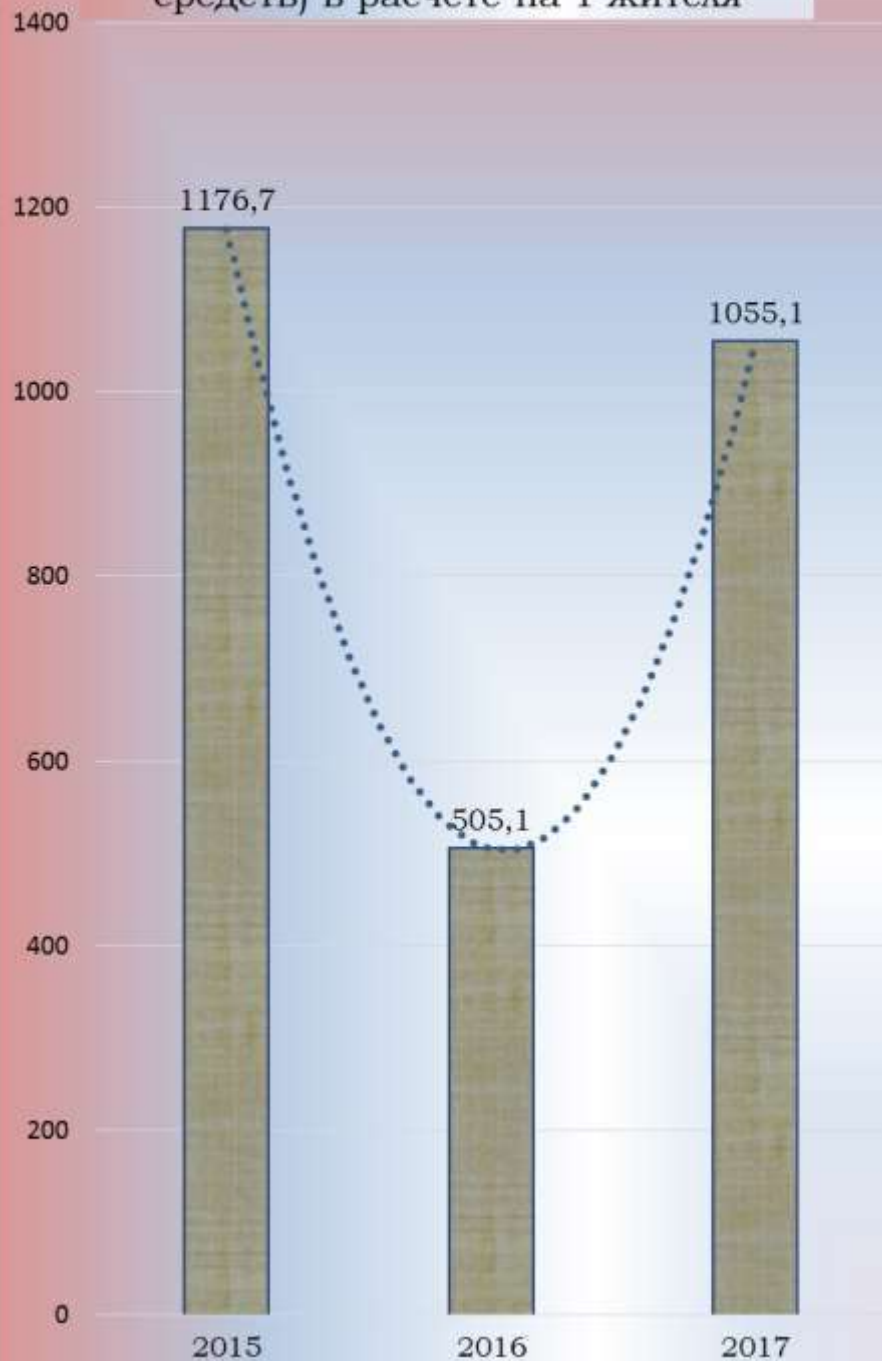
ПЕРВЫЕ РЕЗИДЕНТЫ:

РУСАГРО-ПРИМОРЬЕ, ООО
МЕРСИ ТРЕЙД, ООО
МЭЗ ЮГ РОССИИ, ООО
ЧЕРНИГОВСКИЙ АГРОХОЛДИНГ, ООО





Объем инвестиций в основной капитал (за исключением бюджетных средств) в расчете на 1 жителя



Мероприятия по созданию благоприятного инвестиционного климата:

климата:

Разработка и размещение в открытом доступе инвестиционного паспорта

Внедрение системы оценки регулирующего воздействия муниципальных нормативных правовых актов

Организация интернет-страницы на официальном сайте администрации Михайловского муниципального района (<http://www.mikhprim.ru/index.php/2014-02-13-06-49-32/investitsionnyj-standart>)

Предоставление государственных и муниципальных услуг



**МОИ
документы**
государственные
и муниципальные услуги

Услуги в МФЦ оказываются по принципу «одного окна», т. е. исключение или максимально возможное ограничение участия заявителя в процессах сбора различных справок и документов, необходимых для получения той или иной государственной услуги, а также прозрачное и контролируемое прохождение документов на всех этапах предоставления государственных услуг.

Адрес: Приморский край, Михайловский район,
село Михайловка, 4-й квартал, 1а

GPS координаты: 43.9289368,132.01106800000002

Номер телефона: +7 (423) 201-01-56 (единый
телефон), +7 (42346) 2-58-65, +7 (42346) 2-58-66

Email: mfc@mikhrim.ru

Официальный сайт: <http://mfc-25.ru>





*Глава Михайловского муниципального района –
глава администрации района*

Архипов Владимир Владимирович

Первый заместитель главы администрации

Зубок Петр Алексеевич

Почтовый адрес:

Администрация Михайловского муниципального района
ул. Красноармейская, д. 16, с. Михайловка, Михайловский район,
Приморский край, 692651

- Адрес электронной почты:
[mail: priemnaya@mikhprim.ru](mailto:priemnaya@mikhprim.ru)

- Телефоны:

Приемная: 8(42346) 2-39-56

