

УТВЕРЖДЕНА

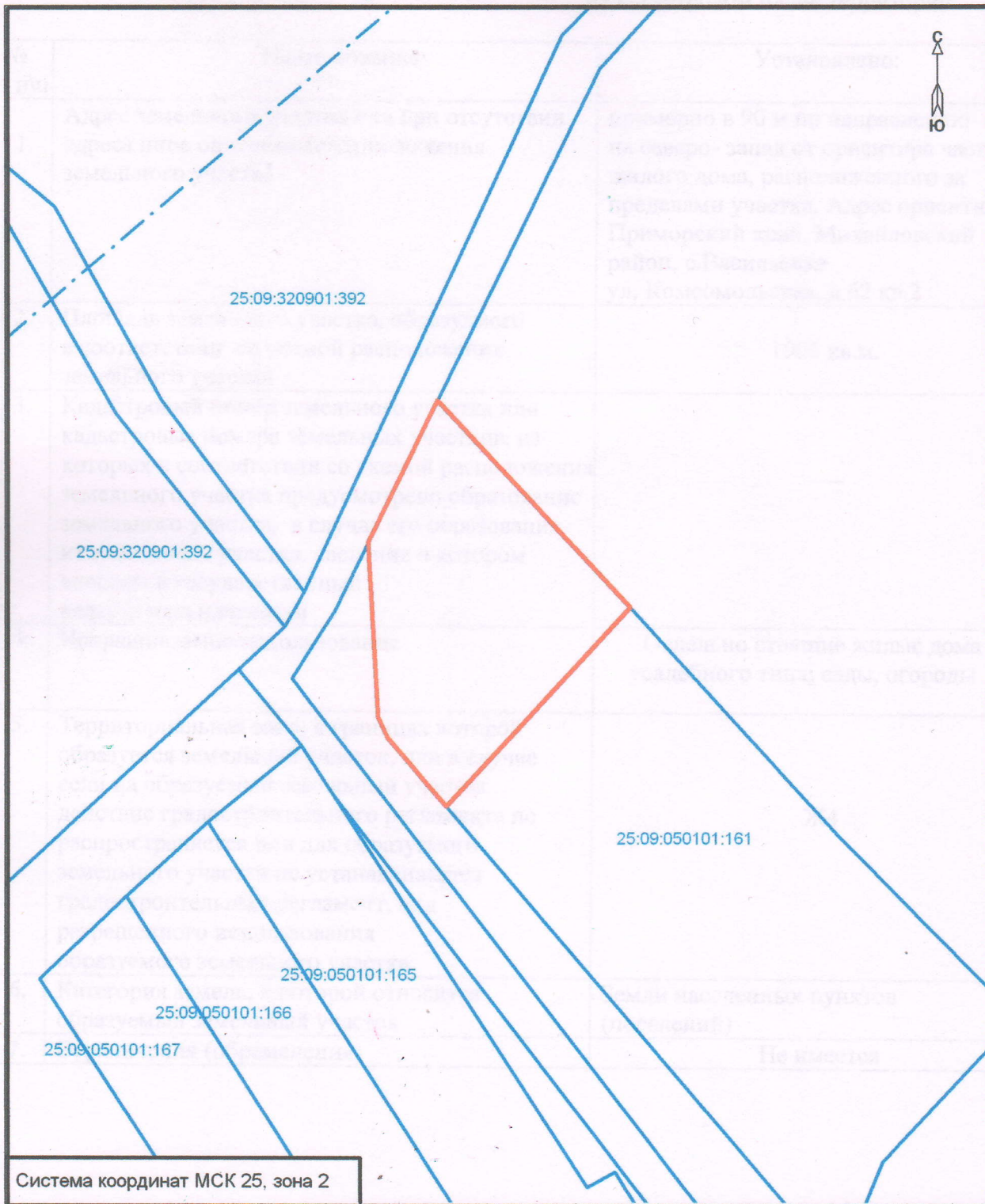
Постановлением администрации
Михайловского сельского поселения

От _____ № _____

Схема расположения земельного участка или земельных участков
на кадастровом плане территории

| | | |
|--|---------------|------------|
| Условный номер земельного участка 25:09:050101:3У1 | | |
| Площадь земельного участка 1906 кв.м | | |
| Обозначение характерных точек границ | Координаты, м | |
| | X | Y |
| 1 | 2 | 3 |
| н6 | 445397.14 | 2162055.48 |
| н1 | 445422.50 | 2162068.56 |
| 2 | 445384.51 | 2162102.43 |
| 3 | 445349.28 | 2162068.62 |
| н4 | 445361.94 | 2162058.27 |
| н5 | 445365.61 | 2162056.66 |
| н6 | 445397.14 | 2162055.48 |

Адрес (местонахождение) земельного участка:
примерно в 90 м по направлению на северо-запад от ориентира часть жилого дома, расположенного за
пределами участка. Адрес ориентира: Приморский край, Михайловский район, с. Васильевка,
ул. Комсомольская, д.62 кв.2



Система координат МСК 25, зона 2

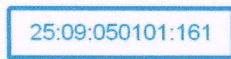
Условные обозначения:

Масштаб 1:1000



- граница образуемого земельного участка площадью 1906 кв.м

- граница кадастрового квартала



- граница и кадастровый номер земельного участка, стоящего на ГКУ



- граница и кадастровый номер здания, сооружения, стоящего на ГКУ

Приложение
к схеме расположения земельного участка
на кадастровом плане территории

| № п/п | Наименование: | Установлено: |
|----------|--|--|
| 1. | Адрес земельного участка или при отсутствии адреса иное описание местоположения земельного участка | примерно в 90 м по направлению на северо- запад от ориентира часть жилого дома, расположенного за пределами участка. Адрес ориентира: Приморский край, Михайловский район, с.Васильевка ул. Комсомольская, д.62 кв.2 |
| 2. | Площадь земельного участка, образуемого в соответствии со схемой расположения земельного участка | 1906 кв.м. |
| 3. | Кадастровый номер земельного участка или кадастровые номера земельных участков, из которых в соответствии со схемой расположения земельного участка предусмотрено образование земельного участка, в случае его образования из земельного участка, сведения о котором внесены в государственный кадастр недвижимости | — |
| 4. | Испрашиваемое использование | Отдельно стоящие жилые дома усадебного типа; сады, огороды |
| 5. | Территориальная зона, в границах которой образуется земельный участок, или в случае если на образуемый земельный участок действие градостроительного регламента не распространяется или для образуемого земельного участка не устанавливается градостроительный регламент, вид разрешенного использования образуемого земельного участка | Ж4 |
| 6. | Категория земель, к которой относится образуемый земельный участок | Земли населенных пунктов (поселений) |
| 7. | Ограничения (обременения) | Не имеется |