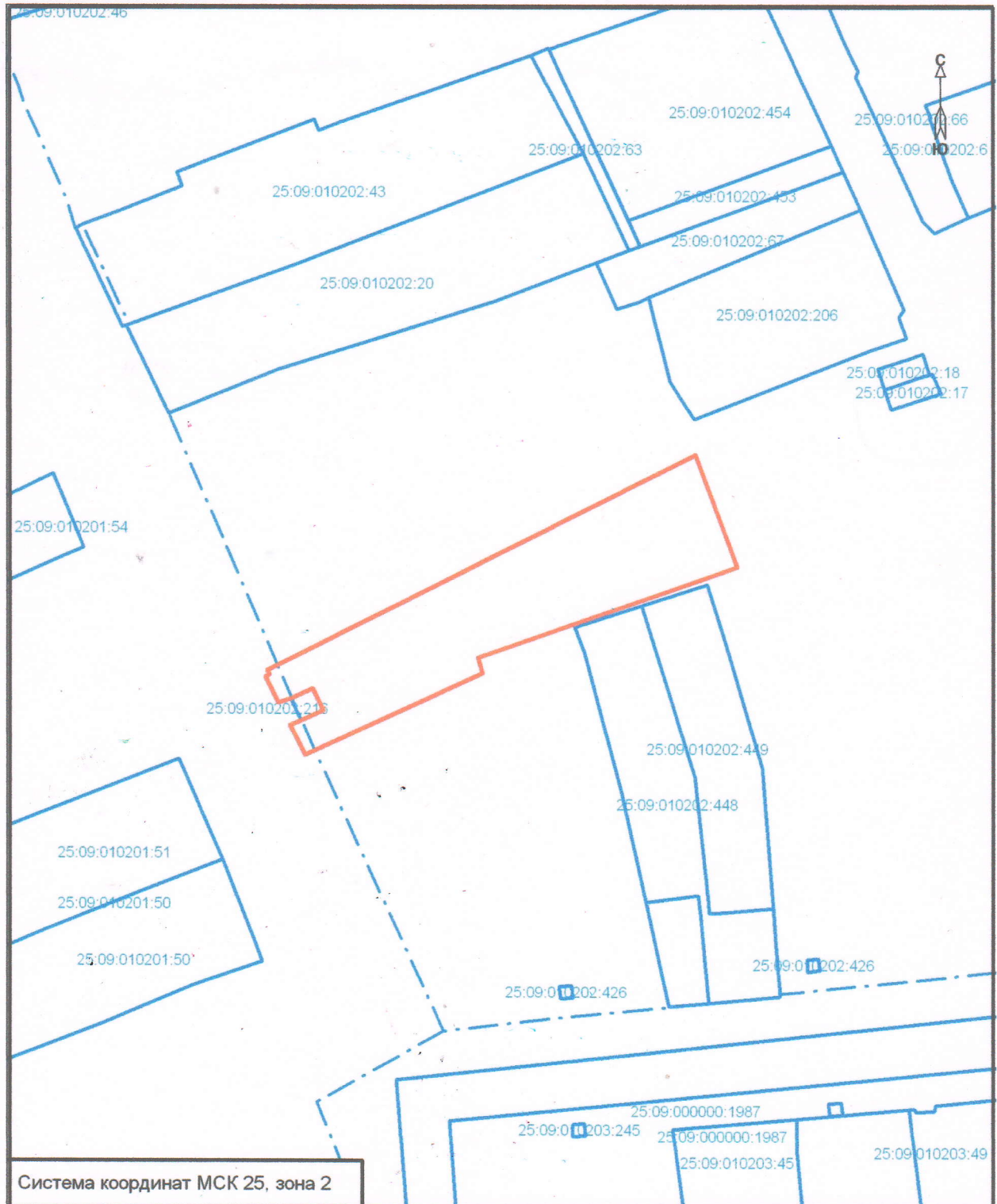


УТВЕРЖДЕНА  
Постановлением администрации  
Михайловского муниципального района  
от \_\_\_\_\_ № \_\_\_\_\_

Схема расположения земельного участка или земельных участков  
на кадастровом плане территории

Условный номер земельного участка 25:09:010202:3У1		
Площадь земельного участка 1500 кв.м		
Обозначение характерных точек границ	Координаты, м	
	X	Y
1	2	3
н3	449745.80	2162460.33
н4	449730.43	2162413.42
н5	449727.71	2162414.12
н6	449713.65	2162381.95
н7	449719.01	2162379.37
8	449719.81	2162381.39
9	449721.55	2162385.37
10	449725.52	2162383.50
11	449723.80	2162379.51
н12	449723.13	2162377.38
н13	449727.80	2162375.14
н14	449728.21	2162375.89
н1	449728.95	2162375.48
н2	449766.14	2162453.27
н3	449745.80	2162460.33

Адрес (местонахождение) земельного участка:  
 примерно в 1103 м по направлению на юго-восток от ориентира жилой дом, расположенного за пределами участка. Адрес ориентира: Приморский край, Михайловский район, с. Михайловка, ул. Ленинская, д.68



- Условные обозначения:
- граница образуемого земельного участка площадью 1500 кв.м
  - 25:09:000000:1987 - граница и кадастровый номер земельного участка, стоящего на ГКУ
  - граница и кадастровый номер здания, сооружения, стоящего на ГКУ
  - граница кадастрового квартала
- Масштаб 1:1000



Приложение  
к схеме расположения земельного участка  
на кадастровом плане территории

№ п/п	Наименование:	Установлено:
1.	Адрес земельного участка или при отсутствии адреса иное описание местоположения земельного участка	примерно в 1103 м по направлению на юго-восток от ориентира жилой дом, расположенного за пределами участка. Адрес ориентира: Приморский край, Михайловский район, с. Михайловка, ул. Ленинская, д.68
2.	Площадь земельного участка, образуемого в соответствии со схемой расположения земельного участка	1500 кв.м.
3.	Кадастровый номер земельного участка или кадастровые номера земельных участков, из которых в соответствии со схемой расположения земельного участка предусмотрено образование земельного участка, в случае его образования из земельного участка, сведения о котором внесены в государственный кадастр недвижимости	—
4.	Испрашиваемое использование	Отдельно стоящие жилые дома усадебного типа
5.	Территориальная зона, в границах которой образуется земельный участок, или в случае если на образуемый земельный участок действие градостроительного регламента не распространяется или для образуемого земельного участка не устанавливается градостроительный регламент, вид разрешенного использования образуемого земельного участка	ЖЗ
6.	Категория земель, к которой относится образуемый земельный участок	Земли населенных пунктов (поселений)
7.	Ограничения (обременения)	Не имеется