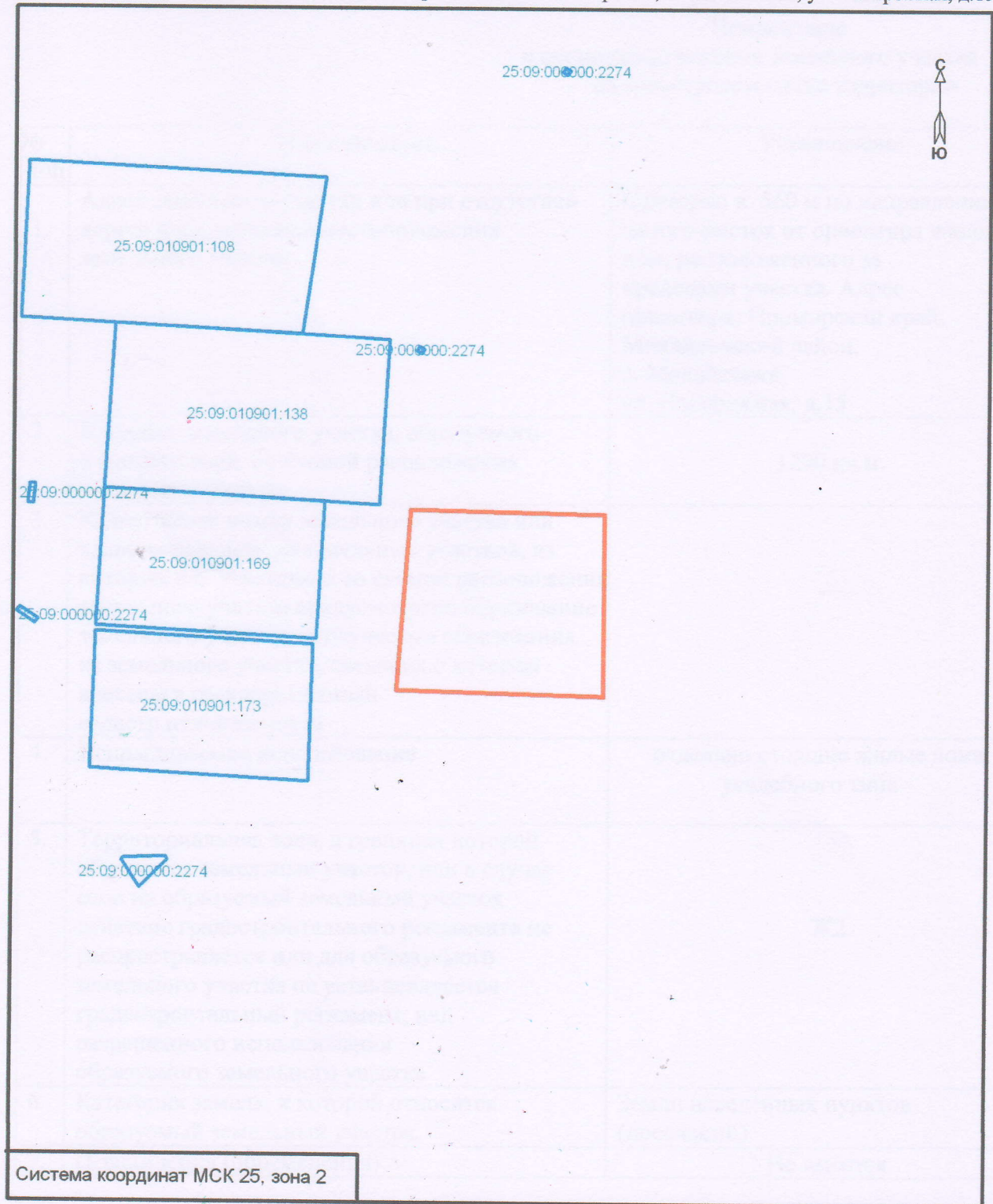


УТВЕРЖДЕНА
Постановлением администрации
Михайловского муниципального района
от _____ № _____

Схема расположения земельного участка или земельных участков
на кадастровом плане территории

Условный номер земельного участка 25:09:010901:3У1		
Площадь земельного участка 1200 кв.м		
Обозначение характерных точек границ	Координаты, м	
	X	Y
1	2	3
н2	450594.11	2163236.76
н1	450595.46	2163201.62
н5	450562.72	2163198.53
н4	450561.06	2163235.12
н3	450561.02	2163236.12
н2	450594.11	2163236.76

Адрес (местонахождение) земельного участка:
примерно в 560 м по направлению на юго-восток от ориентира жилой дом, расположенного за пределами участка. Адрес ориентира: Приморский край, Михайловский район, с. Михайловка, ул. Набережная, д.15

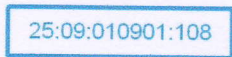


Условные обозначения:

Масштаб 1:1000



- граница образуемого земельного участка площадью 1200 кв.м.



- граница и кадастровый номер земельного участка, стоящего на ГКУ

Приложение
к схеме расположения земельного участка
на кадастровом плане территории

№ п/п	Наименование:	Установлено:
1.	Адрес земельного участка или при отсутствии адреса иное описание местоположения земельного участка	примерно в 560 м по направлению на юго-восток от ориентира жилой дом, расположенного за пределами участка. Адрес ориентира: Приморский край, Михайловский район, с. Михайловка, ул. Набережная, д.15
2.	Площадь земельного участка, образуемого в соответствии со схемой расположения земельного участка	1200 кв.м.
3.	Кадастровый номер земельного участка или кадастровые номера земельных участков, из которых в соответствии со схемой расположения земельного участка предусмотрено образование земельного участка, в случае его образования из земельного участка, сведения о котором внесены в государственный кадастр недвижимости	—
4.	Испрашиваемое использование	отдельно стоящие жилые дома усадебного типа
5.	Территориальная зона, в границах которой образуется земельный участок, или в случае если на образуемый земельный участок действие градостроительного регламента не распространяется или для образуемого земельного участка не устанавливается градостроительный регламент, вид разрешенного использования образуемого земельного участка	Ж2
6.	Категория земель, к которой относится образуемый земельный участок	Земли населенных пунктов (поселений)
7.	Ограничения (обременения)	Не имеется